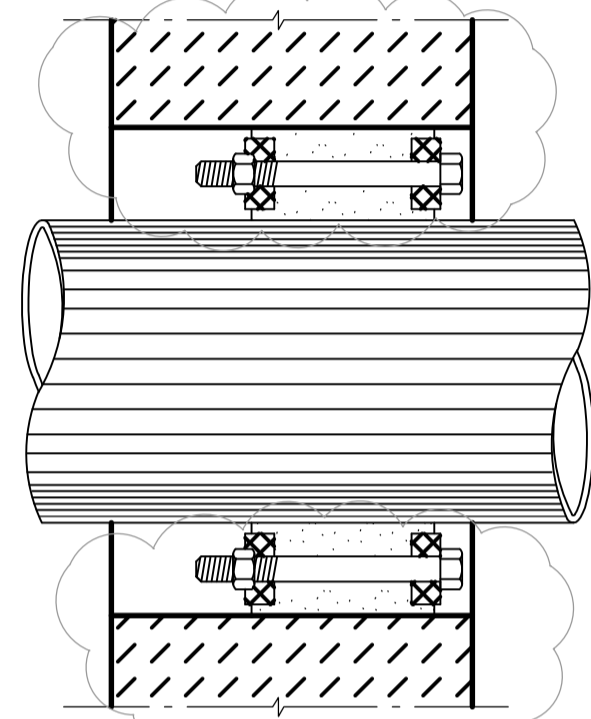


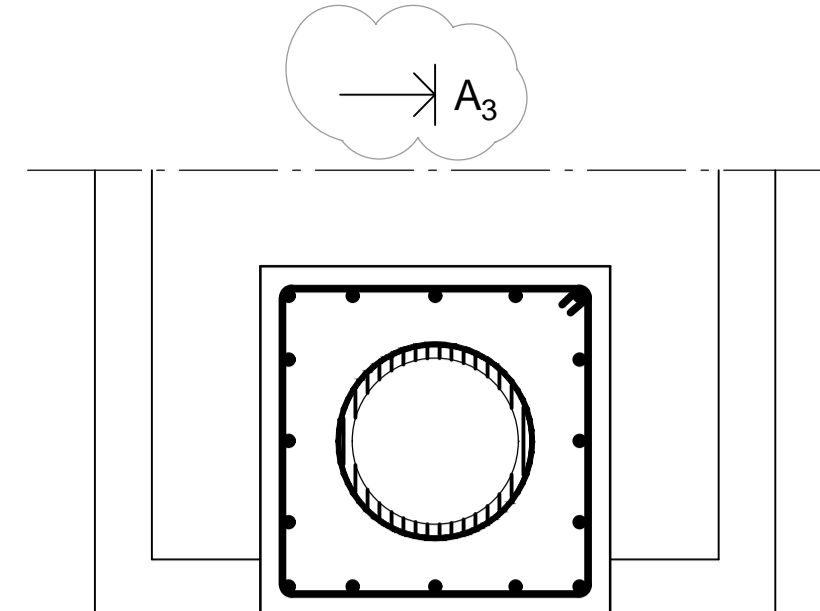
Vandtæt kabelgennemføring (1:10)

**NBI:**

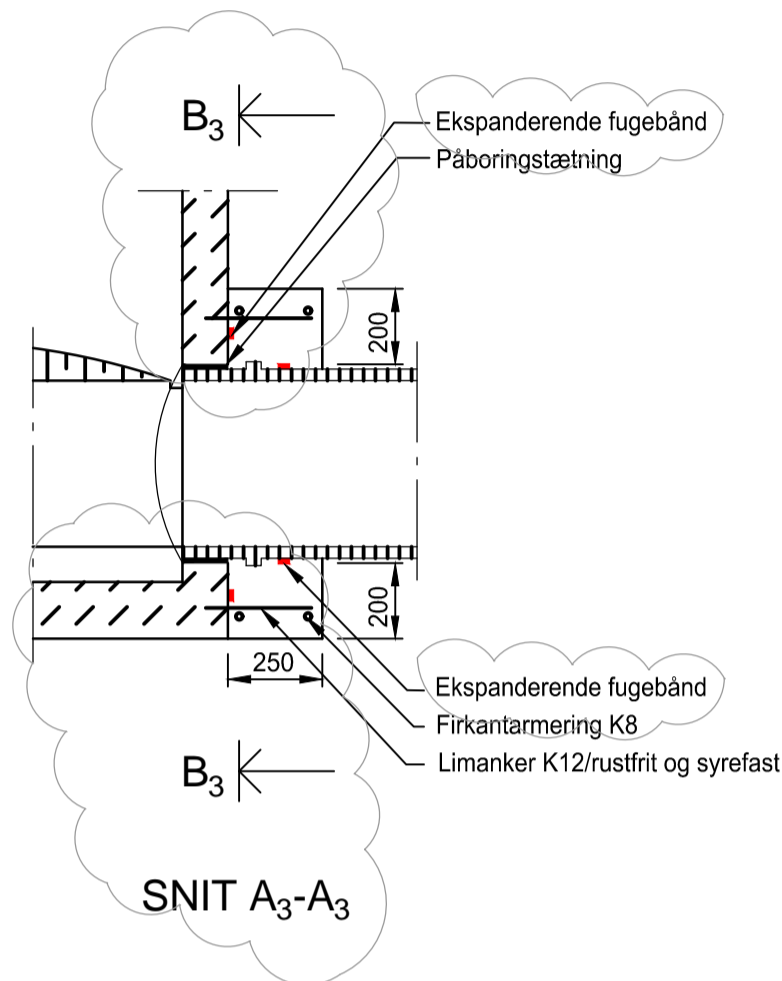
Må kun anvendes på PE-rør, hvis der monteres støttebøsning. Under grundvandspejl skal tillige omstøbes udvendigt. Se "Påstøbt plastrør med påboringsmanchet"



Systemtætning segment pakning enkeltrørgennemføring

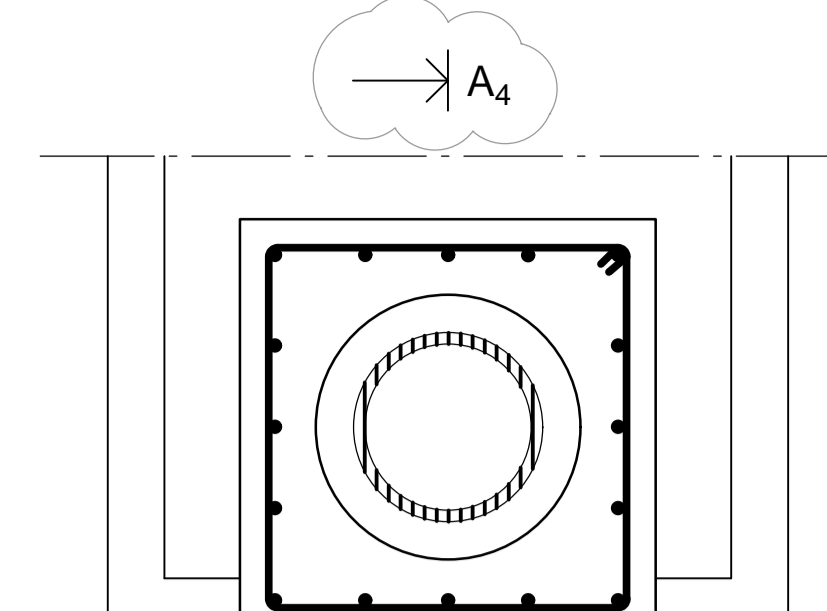


SNIT B<sub>3</sub>-B<sub>3</sub>

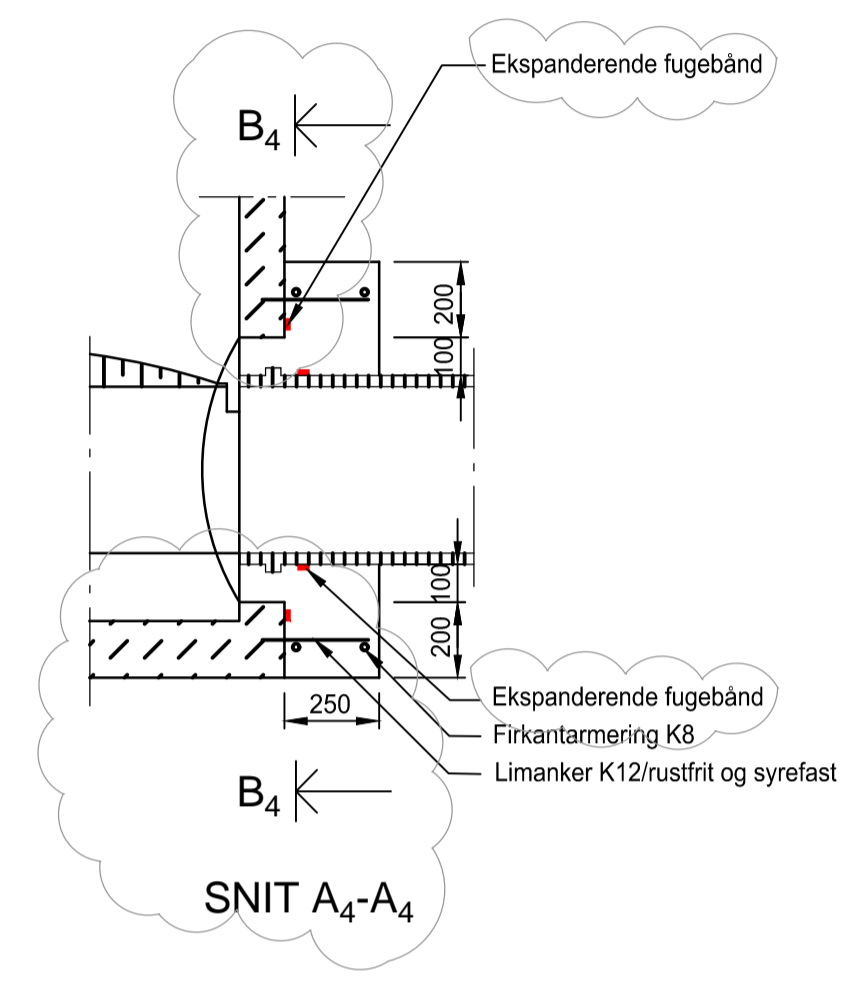


SNIT A<sub>3</sub>-A<sub>3</sub>

Påstøbt plastrør m. påboringsmanchet

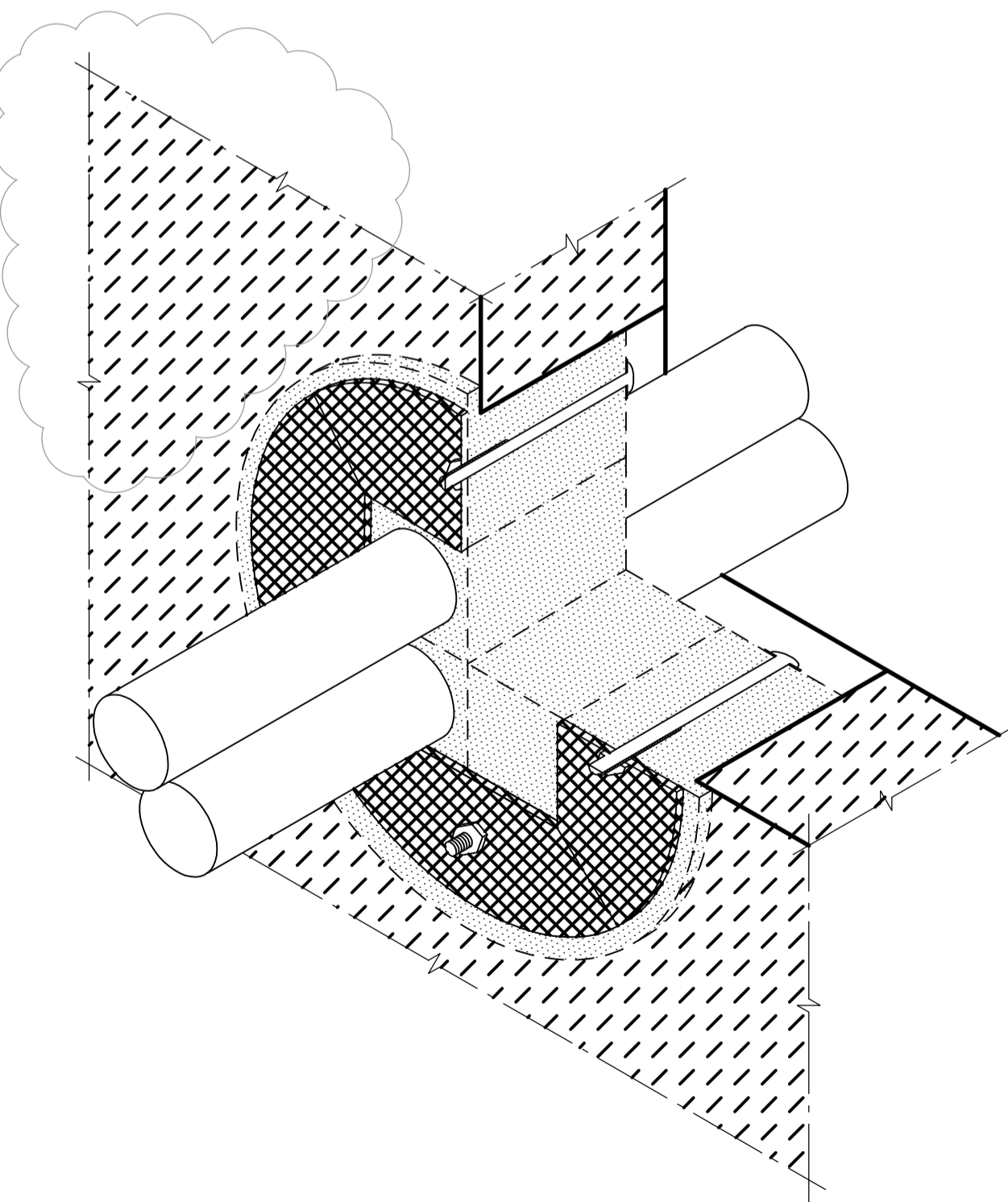


SNIT B<sub>4</sub>-B<sub>4</sub>

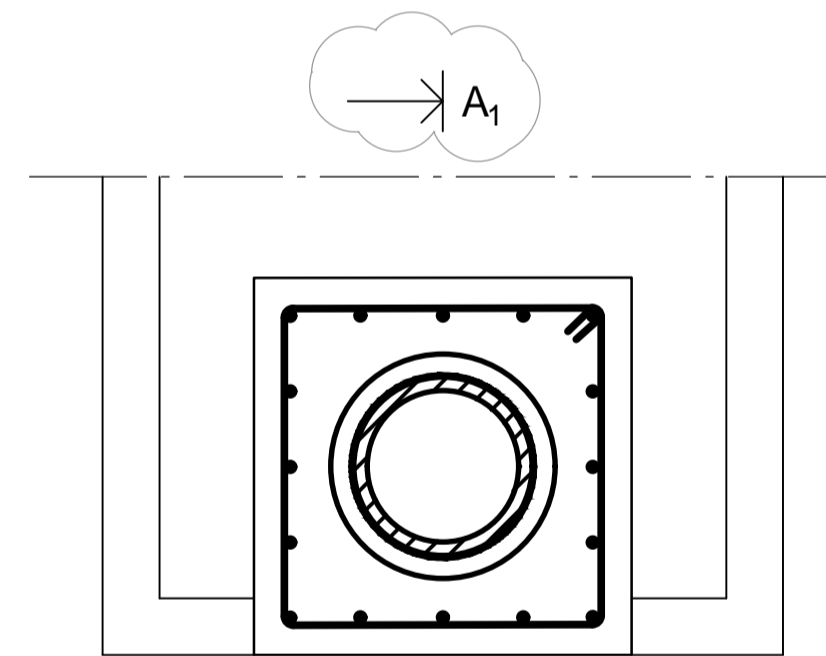


SNIT A<sub>4</sub>-A<sub>4</sub>

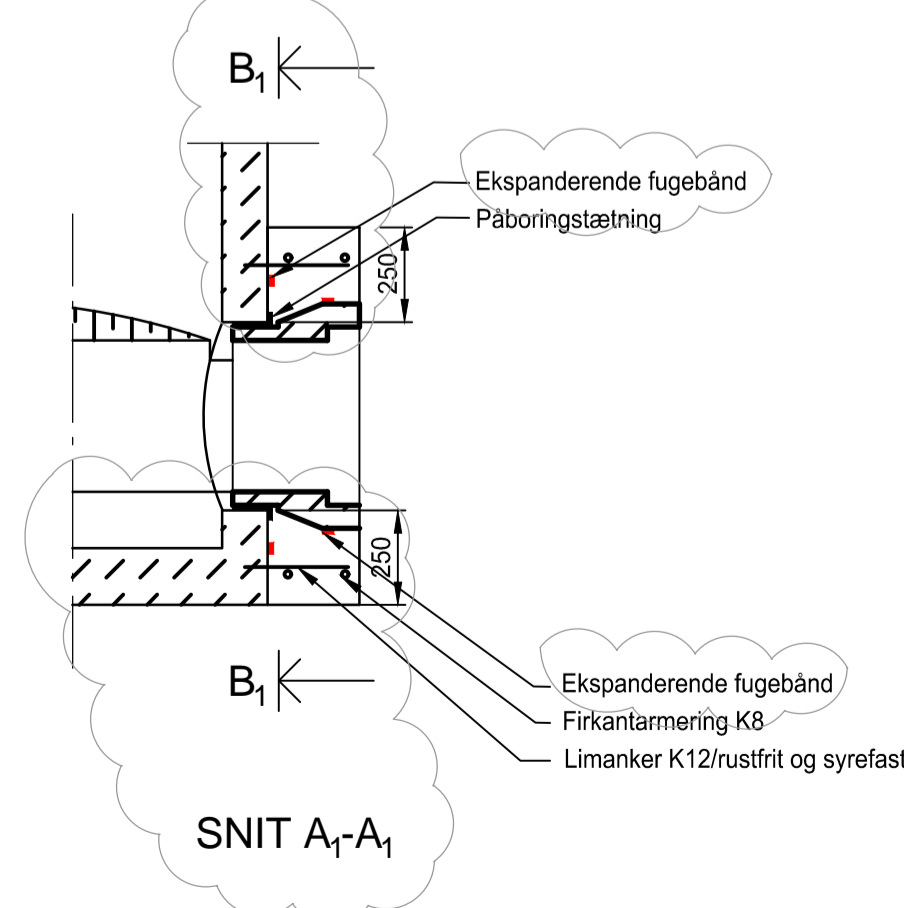
Påstøbt rør u. påboringsmanchet (max. ø600)



Systemtætning m. flerrørgennemføring  
Kun til f.eks. kabelrør og over højeste vandspejl

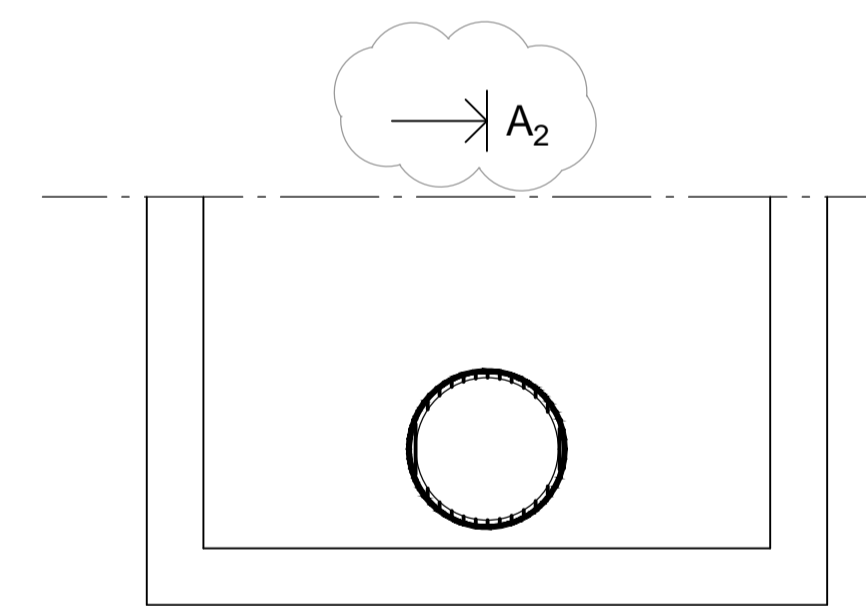


SNIT B<sub>1</sub>-B<sub>1</sub>

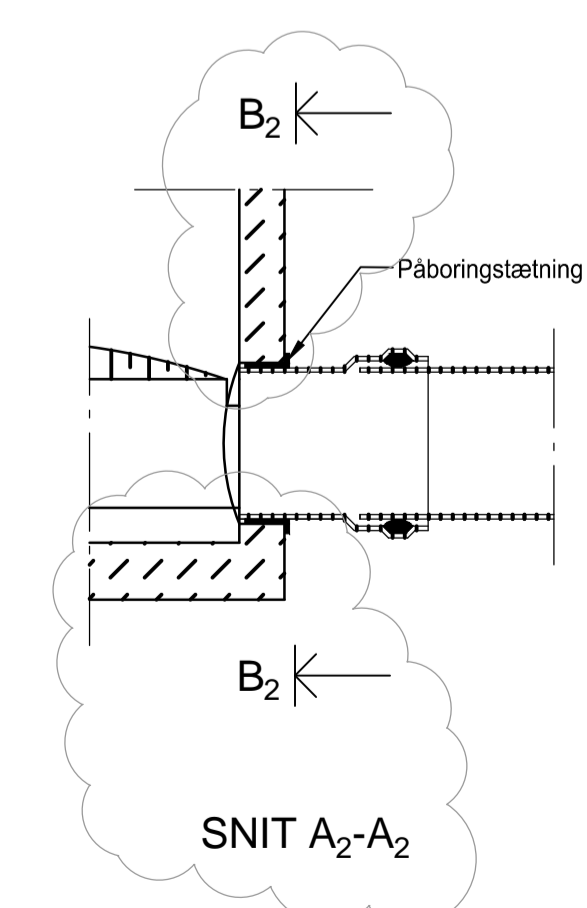


SNIT A<sub>1</sub>-A<sub>1</sub>

Påstøbt betonrør m. påboringsmanchet



SNIT B<sub>2</sub>-B<sub>2</sub>



SNIT A<sub>2</sub>-A<sub>2</sub>

Rør m. påboringsmanchet

**NOTE:**

Ubemærte mål i mm.  
Der må ikke måles på tegningen.

Ledningsanlæg: Skærpet projektkl., Normal sikkerhedskl., Skærpet kontrol  
Fundering: Normal/Skærpet funderingskl.  
Belastning: Svær vejtrafiklast

**BETON OG ARMERING:**

Detaljer for beton og armering fremgår af tegning A31646 general note for beton og armering.  
Beton, armering og samlingsdetaljer skal forhåndsgodkendes af HOFOR.

**GENERELT**

For tilslutning af ledninger i projekterede vægge, indstøbes et tilskåret normalrør, pasrør eller tilsvarende kortrør beregnet for indstøbning med påmonteret ekspanderende fugebånd.  
For tilslutning af PE-ledninger i projekterede vægge i dimensioner, hvor mufferrør ikke produceres, benyttes PE-rør indstøbt med forankringskrave og ekspanderende fugebånd. PE-rør med muffesamling må dog kun anvendes op til ø500 mm (indv.).

For tilslutning af ledninger i eksisterende vægge, udføres In situ påstøbte rørtilslutninger med tilskåret normalrør, pasrør eller tilsvarende kortrør med påmonteret ekspanderende fugebånd, hvor brug af påboringsstætning ikke er muligt - samt hvor det ikke er muligt at anskaffe fabriksstøbte brøndbunde med fabriks-påstøbte spidsender og mufferrør (pasrør) og/eller fabriks-formstøbte rørmuffer i brøndvæg.

Indstøbe eller påstøbte rørtilslutninger må højst rage 2 gange rørets diameter ud fra brøndvæg - dog max. ½ meter. Dette krav er dog ikke gældende for PE-rør. Indragende rørender må ikke forekomme.

Op til ledningsdimensionen ø500 (indvendig mål), må indstøbte rørtilslutninger i vægge ikke udføres i en vinkel mindre end 45 grader mellem væg og ledningsføring. For større ledningsdimensioner eller andre tilslutningstyper i vægge skal tilslutning altid foretages vinkelret på væg.

Ledningstilslutninger må ikke føres gennem væghjørner og der må ikke etableres bøjninger eller reduktioner udenfor brønd eller bygværk.

**IG-SAMLING:**

Benyttes der indstøbning af IG-pasrør eller korte IG-rør i beton som rørtilslutning i væg, skal den frie muffleende eller spidsende helt bortskæres i flugt med indvendig side af bygværksvæg.

**IN SITU STØBTE IG-MUFFER:**

Som alternativ til indstøbning af korte mufferrør af beton (pasrør) i brønde og bygværker, kan tilsynet tillade formstøbning af betonmuffer i disse på stedet. Dette udføres ved hjælp af muffestålfornem med påsatte pakninger. Formene kan lejes hos betonrørleverandørerne.

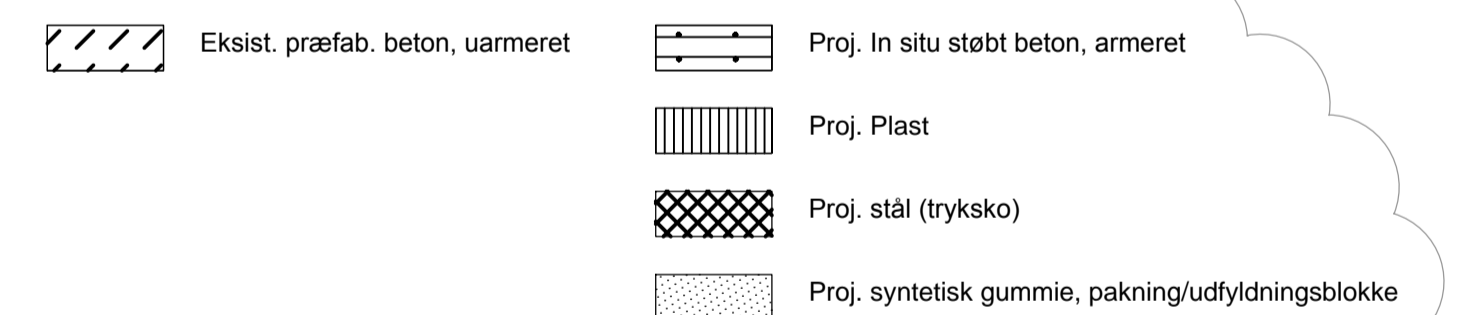
**PÅBORINGSTÆTNING-SAMLING:**

Påboringsmanchetter til rib-rør bør undgås ved at anvende påboringsmanchetter og overgangsstykke til glat rør. Borehullers diameter må ikke overstige 33 % af en brønds eller en krummende vægns indvendige diameter.

**SYSTEMTÆTNING SEGMENT PAKNING:**

Må fortrinsvis kun benyttes i armeret vægge eller i armeret betonbrønde og lignende. Diamantborede huller gennem eksisterende vægge sikrer glatte og rene flader, hvorfor en indstøbning af stålbesninger (indstøbningshulser) ikke er påkrævet. I nystøbte vægge skal der derimod indstøbes stålbesninger. Såfremt systemtætning segment pakning benyttes i uarmeret vægge, skal det sikres, at væggen kan modstå tryk fra tilspændingen uden risiko for, at væggen bryder eller slår revner.

**SIGNATURER:**



**TEGNINGSHENVISNINGER:**

Tegningsliste: A 31601 (Samtlige typetegninger)  
Tilslutninger, div. ledninger og brønde: A 31615  
General note for beton og armering: A 31646

1:20



FORELØBIGT TRYK 2017-10-04

E	20.03.2017	Revision af kravspecifikationer og typetegninger	Niras
D	30.09.2013	Revideret i forbindelse med udarbejdelse af kravspecifikation	Kruger
C	15.12.2010	Fordele og ringsarmring slettet	Ervidan
B	18.02.2010	Ekstra tekst påført	Ervidan
A	01.09.2009	Tegning i bips lagstruktur 2005 C201	Ervidan
	03.01.2005		Ervidan
Udg.	Dato	Emne	

A31616

Sag	Emne	Fase	Hovedprojekt
	Ledningstilslutninger og gennemføringer i brønde og vægge	Mål	1:10, 1:20
		Format	840x597

