

NOTE:

Ubenaevnte mål i mm.
Der må ikke måles på tegningen.

Ledningsanlæg: (Skærpet projektkl., Normal sikkerhedskl., Skærpet kontrol)
Fundering: (Normal/Skærpet funderingskl.)
Belastning: (Svær vejtrafiklast)

BETON OG ARMERING:

Detaljer for beton og armering fremgår af tegning A31646 general note for beton og armering.
Beton, armering og samlingsdetaljer skal forhåndsgodkendes af HOFOR.

GENERELT:

For tilslutning af ledninger i sandfangsbrønd, udføres in situ støbte rørtilslutninger med tilskåret normalrør, pasrør eller tilsvarende kortrør med påmonteret ekspanderende fugebånd, hvor brug af gummimuffe/manchet i boret hul ikke er muligt. Påstøbte rørtilslutninger må højst rage 2 gange rørets diameter ud fra brøndvæg - dog max. 1/2 meter. Dette krav er dog ikke gældende for PE-rør. Indragende rørender må ikke forkomme.

IG-SAMLING:

Benyttes der indstøbning af IG-pasrør eller korte IG-rør i beton som rørtilslutning i væg, skal den frie muffende eller spidsende helt bortskæres i flugt med indvendig side af bygværksvæg.

PÅBORINGSTÆTNING:

Der må kun anvendes påboringstætninger som er godkendte. Borehullers diameter må ikke overstige 33 % af en brønds eller en krummende vægs indvendige diameter.
Der skal anvendes påboringstætninger ved alle påborede rørgennemføringer.

SYSTEMTÆTNING SEGMENT PAKNING:


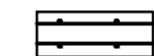
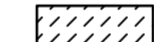
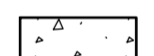

Såfremt systemtætning segment pakning benyttes, skal det sikres, at væggen kan modstå tryk fra den tilspændte pakning uden risiko for, at væggen bryder eller slår revner. Huller for pakningerne udføres med diamantbor med henblik på glatte skæreflader og tæthed ved anbringelse af pakning.
På PE-rør kun med støtte bøsning. Samling skal omstøbes.

Bankethøjde fra bundløb til forkant af banket -

Ø200-Ø500: Top af ledning.
Ø500-Ø1000: 500 mm.
Ø1000 og opefter: Centrumhøjde

Banketter støbes evt. på stedet.
Banketter udføres med fald på 250-400‰
Banketter udføres med fald vinkelret på hovedbundløb.
Banketoverflade skal glattes.

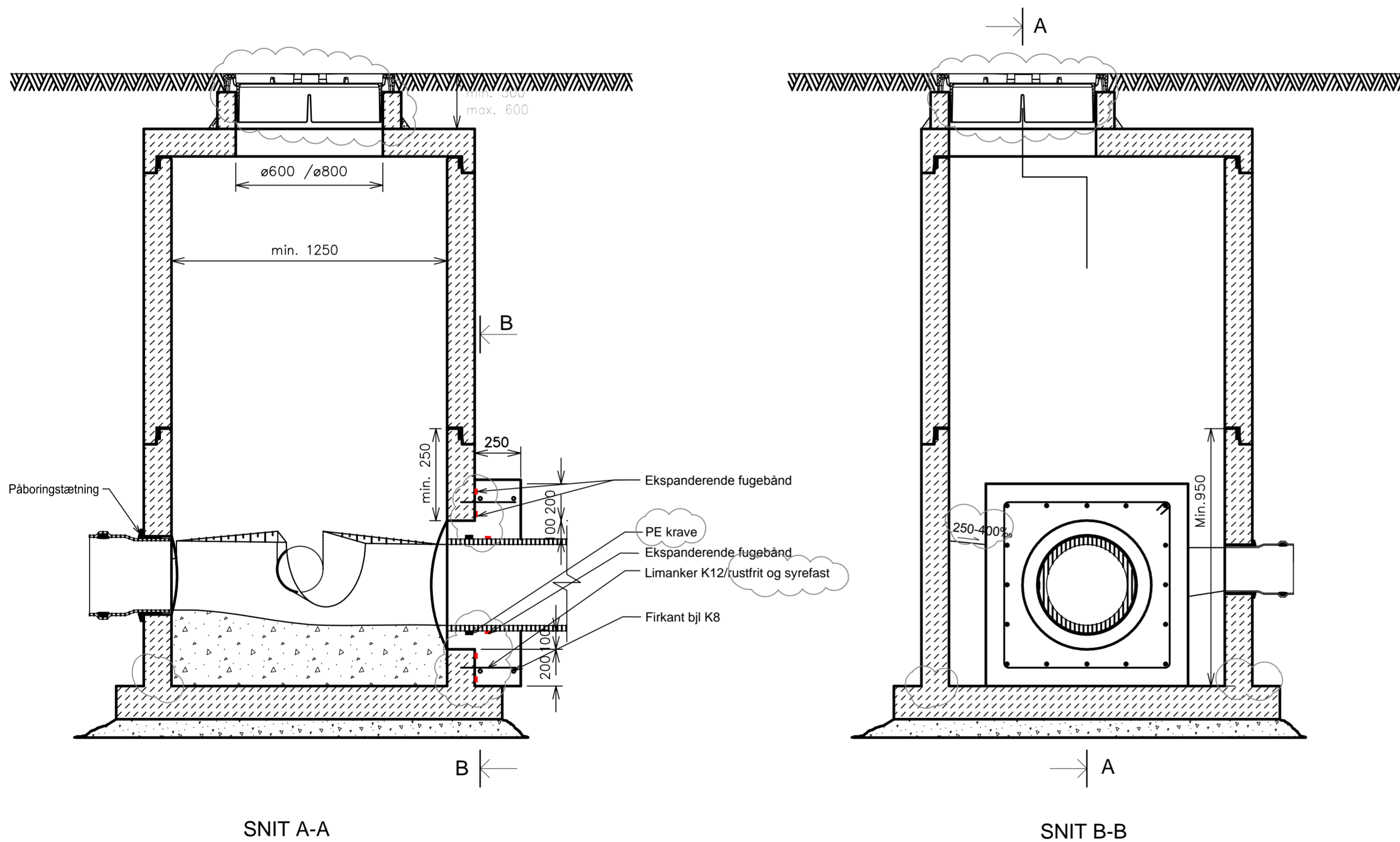
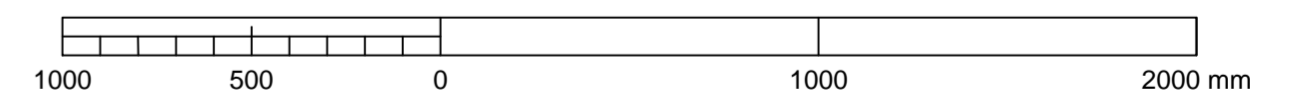
SIGNATURER:

-  Eksist. terræn.
-  Proj. In situ støbt beton, armeret
-  Proj. præfab. beton, uarmeret
-  Proj. In situ støbt, banket
-  Proj. renselag
-  Proj. plast

TEGNINGSHENVISNINGER:

Tegningsliste: A 31601 (Samtlige typetegninger)
 Brøndafslutning for ø800 dækselkarm, fast regulerbar: A 31609
 Banketter og løb: A 31614
 Tilslutninger, diverse ledninger og brønde: A 31615
 Ledningstilslutninger og gennemføringer i brønde og vægge: A 31616
 Generel note for beton og armering: A 31646

1:20



SNIT A-A

SNIT B-B

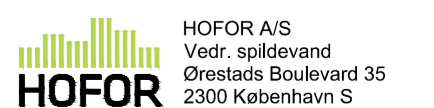
FORELØBIGT TRYK 2017-10-04

D	23.05.2017	Revision af kravspecifikationer og typetegninger	Niras
C	30.09.2013	Revideret i forbindelse med udarbejdelse af kravspecifikation	Krøger
B	15.12.2010	Tekst påført. Ring og fordelingsarmering slettet.	Envidan
A	01.09.2009	Tegningen er lagt i Bip-slagstruktur 2005 C201	Envidan
	03.01.2005		Envidan
Udg.	Dato	Emne	

A31625

Sag Typetegning, Afløb

Emne **Brønd udført af sandfangsbrønd med In situ støbte rørtilslutning**



HOFOR A/S
 Vedr. spildevand
 Ørestads Boulevard 35
 2300 København S

Projekt nr. 02-533-00

Fase Hovedprojekt

Mål 1:20

Format 630x450