

KRAVSPECIFIKATION

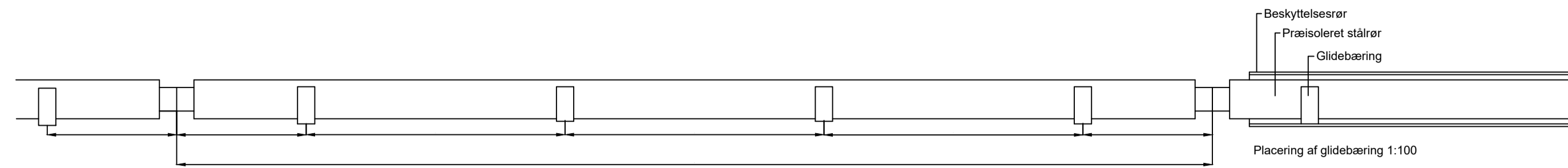
FJERNVARME

RØR- OG SMEDEARBEJDER

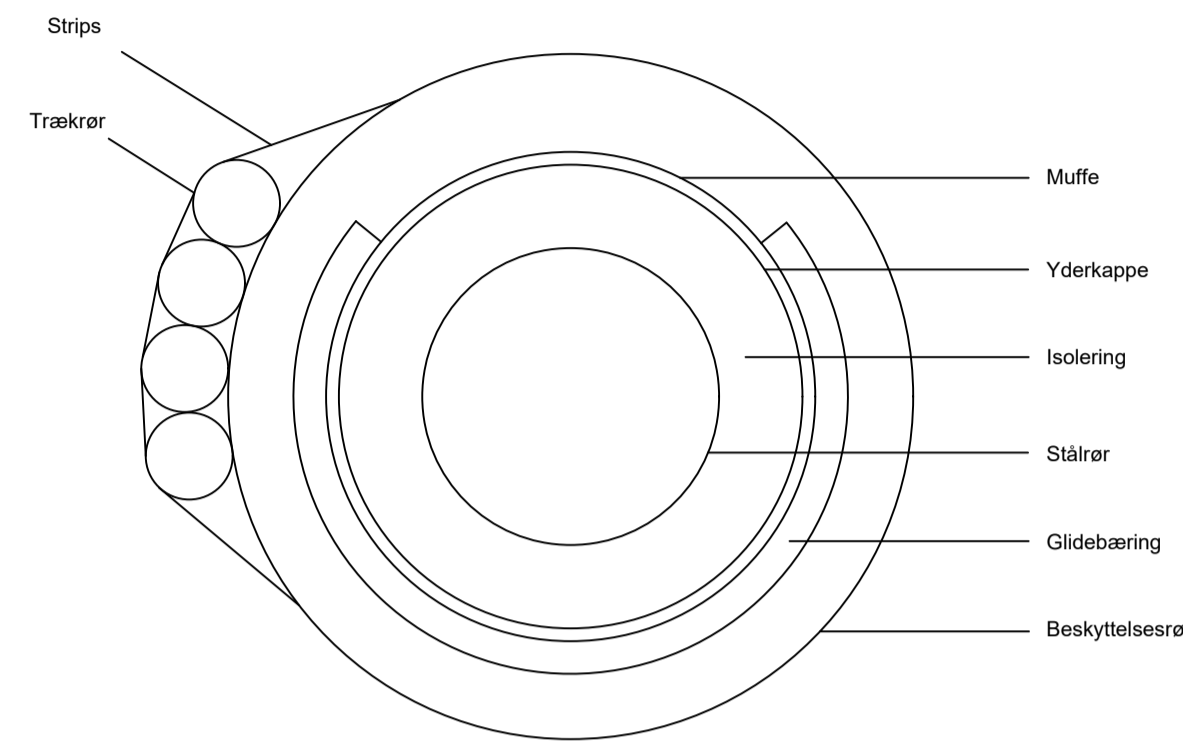
BILAG 27

PRÆISOLEREDE STÅLRØR I BESKYTTELSESRØR

Rev.	Revisionsdato	Emne (ændring)
1	06.09.2024	Afsnitshenvisning til FJV 102 Rør- og smedearbejde ændret

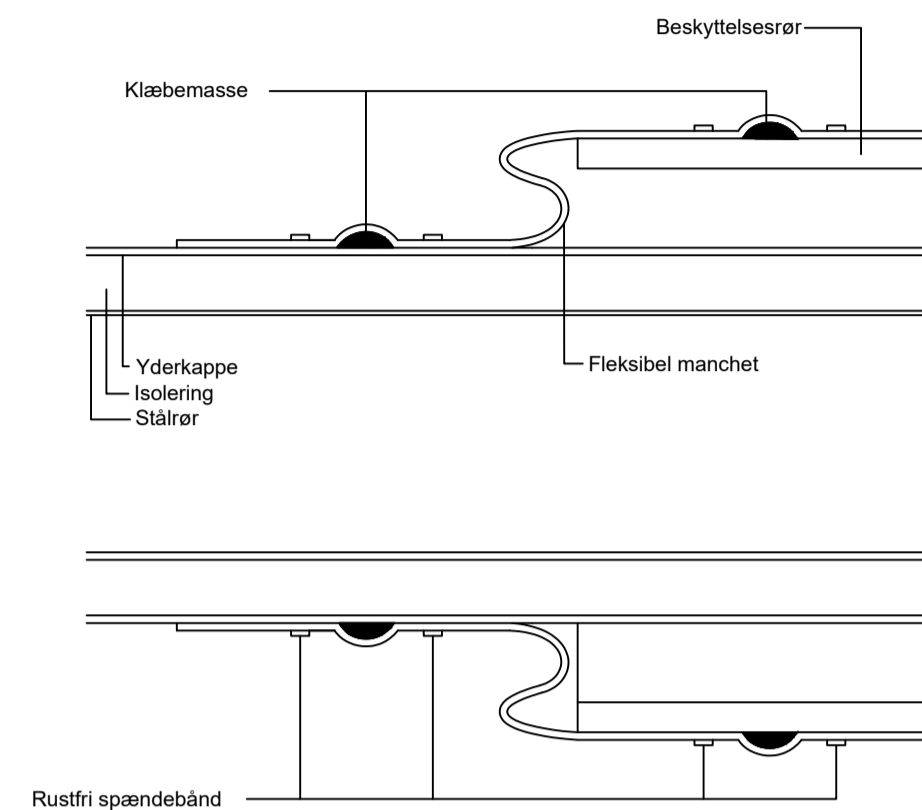


Ved 16 m lgd. placeres glidebæring ved målene: 2, 4, 4, 4, 2 m
Glidebæring udgør 1/3 omkreds



ø273/450 præisoleret stålør
på 30 mm glidebæring i
ø630 PEH SDR 17 PN10 Beskyttelsesrør.

Tværsnit 1:10



Tætning med manchetter mellem
Beskyttelsesrør og prærisørkappe

Længdesnit 1:10

Valg af Beskyttelsesrør for præisoleret stålør													
1	2a	2b	2c	3a	3b	3c	4a	4b	4c	5a	5b	5c	6
Prærisør yderkappe	Højde på glidebæring ved forskellige muffemetoder			Diameter på glidebæring ved forskellige muffemetoder			Yderdiameter på glidebæring med tolerancer alternative muffemetoder			Tilhørende Beskyttelsesrør SDR17 PN 10			Glide- bæring
	Muffe nedfældet i kappe	Muffe skummet i svøb	Normal muffe	Muffe nedfældet i kappe	Muffe skummet i svøb	Normal muffe	Muffe nedfældet i kappe	Muffe skummet i svøb	Normal muffe	Muffe nedfældet i kappe	Muffe skummet i svøb	Normal muffe	
Yderkap- pe Ø [mm]	Glidebæring højde [mm]	Glidebæring højde [mm]	Glidebæring højde [mm]	Kappe- diameter + glidebæring Ø [mm]	Kappe- diameter + glidebæring Ø [mm]	Kappe- diameter + glidebæring Ø [mm]	Kappediamet- er + glidebæring + 5% tolerance prærisør Ø [mm]	Kappediamet- er + glidebæring + 5% tolerance prærisør Ø [mm]	Kappediamet- er + glidebæring + 5% tolerance prærisør Ø [mm]	Beskyt- telsesrør Ø [mm]	Beskyt- telsesrør Ø [mm]	Beskyt- telsesrør Ø [mm]	Glide- bæring Længde [mm]
110	4,8	7,4	11,4	114,8	117,4	121,4	121	123	127	160	160	160	250
125	5,4	8,3	12,7	130,4	133,3	137,7	137	140	145	180	180	180	250
140	6,2	9,5	14,6	146,2	149,5	154,6	154	157	162	200	200	200	250
160	6,9	10,7	16,4	166,9	170,7	176,4	175	179	185	225	225	225	250
180	7,7	11,9	20,5	187,7	191,9	200,5	197	201	211	250	250	250	250
200	8,6	13,4	22,7	208,6	213,4	222,7	219	224	234	280	280	280	250
225	9,6	14,8	25,4	234,6	239,8	250,4	246	252	263	315	315	315	250
250	10,7	16,6	28,6	260,7	266,6	278,6	274	280	293	355	355	355	250
280	12,1	18,7	32,3	292,1	298,7	312,3	307	314	328	400	400	400	250
315	13,6	21,1	36,3	328,6	336,1	351,3	345	353	369	450	450	450	250
355	15,3	23,7	40,9	370,3	378,7	395,9	389	398	416	500	500	500	250
400	17,2	26,7	45,4	417,2	426,7	445,4	438	448	468	560	560	560	250
450	19,1	29,7	50,8	469,1	479,7	500,8	493	504	526	630	630	630	300
500	21,4	33,2	57,2	521,4	533,2	557,2	547	560	585	710	710	710	300
560	24,1	37,4	64,5	584,1	597,4	624,5	613	627	656	800	800	800	*
630	27,2	42,1	72,1	657,2	672,1		690	706		900	900	**	*
710	30,6	47,4		740,6	757,4		778	795	***	1000	1000	***	*
800	34,4	53,3		834,4	853,3		876	896	***			***	*

kursiv = grænsetilfælde

Beskyttelsesrør SDR17 PN10			
7a	7b	7c	8
Nominelle dimensioner			Max. størrelse kapperør der er plads til.
Dimension Ø [mm]	t [mm]	Di [mm]	(Di minus 5% tolerance og 5% sikkerhed) [mm]
125	7,4	110,2	99
140	8,3	123,4	111
160	9,5	141,0	127
180	10,7	158,6	143
200	11,9	176,2	159
225	13,4	198,2	178
250	14,8	220,4	198
280	16,6	246,8	222
315	18,7	277,6	250
355	21,1	312,8	282
400	23,7	352,6	317
450	26,7	396,6	357
500	29,6	440,8	397
560	33,2	493,6	444
630	37,2	555,6	500
710	42,1	625,8	563
800	47,4	705,2	635
900	53,3	793,4	714
1000	59,3	881,4	793

* Forudsætning: Indvendige svejsevulster fjernes

Note:
Konstruktions tegning

Vejledning:

Kolonne 2a,b,c og 3a,b,c samt 7a,b,c og 8 er kun medtaget for forståelsens skyld.
Ud fra aktuell **yderkappe diameter på det præisoleret stålør (kolonne 1)** og valgt **muffemetode (kolonne 4a,b,c)** findes det **rette beskyttelsesrør i kolonne 5a,b,c**
Længde af glidebæring findes i kolonne 6.

* Længde fastlægges efter leverandørens anvisninger (kræver evt. bereregning af belastning på kappe og skum)

** Aftales med leverandøren

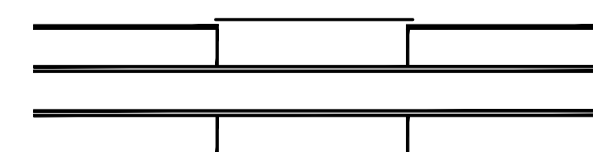
*** Kræver anden form for beskyttelsesrør

Tilhørende Beskyttelsesrør SDR17 PN 10 ved forskellige muffemetoder (kolonne 5a,5b,5c) er fundet i kolonnen **Max. størrelse kapperør der er plads til: (Di minus 5% tolerance og 5% sikkerhed) [mm] (kolonne 8)**

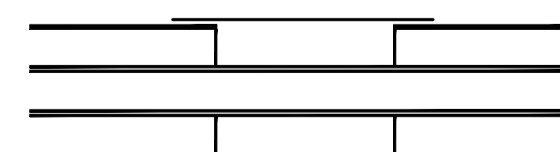
Det er forudsat at eventuelle trækrør placeres uden på beskyttelsesrør. Hvis trækrør ønskes placeret inden for beskyttelsesrørsrøret skal der vælges en større dimension beskyttelsesrør end angivet her.

Se også FJV 102 Rør- og smedearbejde, afsnit 3.2.5

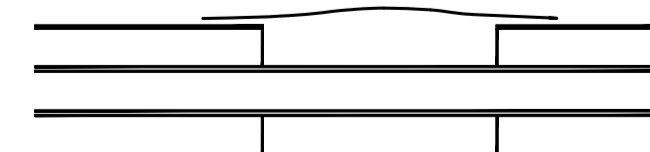
Muffeløsninger:



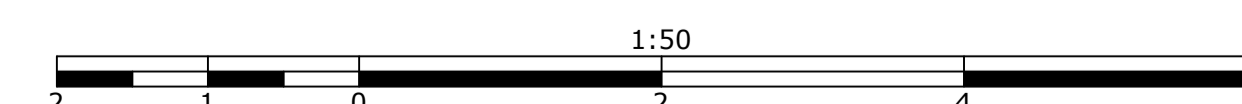
Muffe nedfældet i kappe
Ekstrudersvejset



Muffe skummet i svøb
Svejsmuffe



Normal muffe
Svejsmuffe



a	06-09-2024	junola/jcwo	Afsnitshenvisning til FJV 102 Rør- og smedearbejde ændret			
REV.	DATO	TEGN./KONTR.	RETTELSER			
				HOFOR A/S Ørestads Boulevard 35 2300 København S.		
TEGNET AF & DATO	KONTR. AF & DATO	GODK. AF & DATO	MAL	FORMAT		
katp	04-04-2024	jcw	04-04-2024	jcw	04-04-2024	
TEKST					ENHED	
					mm	
					KOORDINATSYSTEM	
					KOTESYSTEM	
Præisoleret stålør i beskyttelsesrør					REV	
DOKUMENTNUMMER					FJV 102 B27	
					a	