

KRAVSPECIFIKATION

FJERNVARME

RØR- OG SMEDEARBEJDER

BILAG 19

ALARMUDTAG

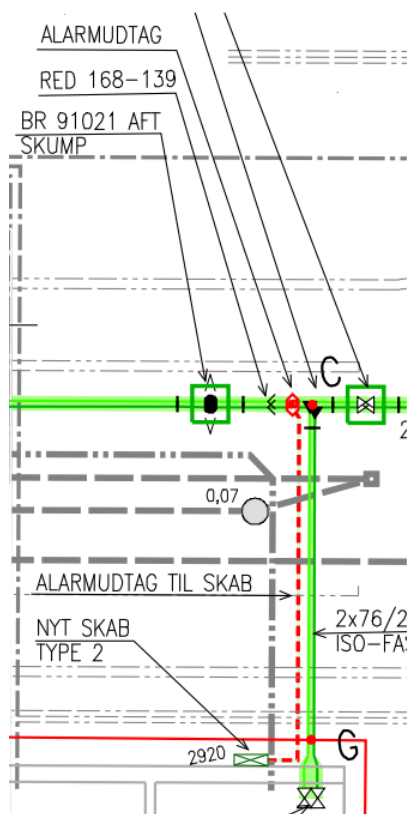
Rev.	Revisionsdato	Emne (ændring)
0	11.01.2018	Første udgivelse
1	01.06.2018	Indsat i korrekt template. Generelle tekstmæssige korrektioner
2	01.11.2018	Figur 1 Nyt GIS udsnit
3	12.02.2020	Ny tekst og nye fotos
4	07.11.2014	Henvisning til FJV 102 B17 er tilføjet.

KRAVSPECIFIKATION

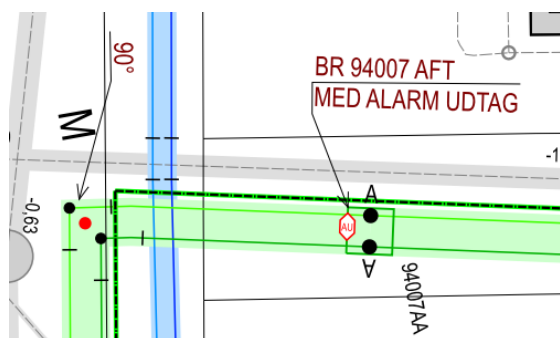
Stelforbindelse

Entreprenøren påsvejs stelforbindelsen, hvor den røde stiplede linje viser tilslutningen på ledningsplanen jf. FJV 102 B17. Stelforbindelsen påsvejses kl. 12, minimum 100 mm fra rundsvejsning.

I nogle tilfælde skal alarmudtaget føres til en brønd. I disse tilfælde er der på ledningsplanen angivet "ALARM UDTAG" og der er skrevet "AU" ved brønden jf. Figur 2 .



Figur 1 Alarmudtag til skab



Figur 2 Alarmudtag til brønd

KRAVSPECIFIKATION

Udtag

Muffeentreprenøren forbinder alarmtråde til alarmkabler og stelforbindelser.



Trækrør

Jordentreprenøren monterer skab og lægger trækrør samt trækker alarmkabler til skab.



Alarmstik

Muffeentreprenøren monterer alarmstik i skab.

